

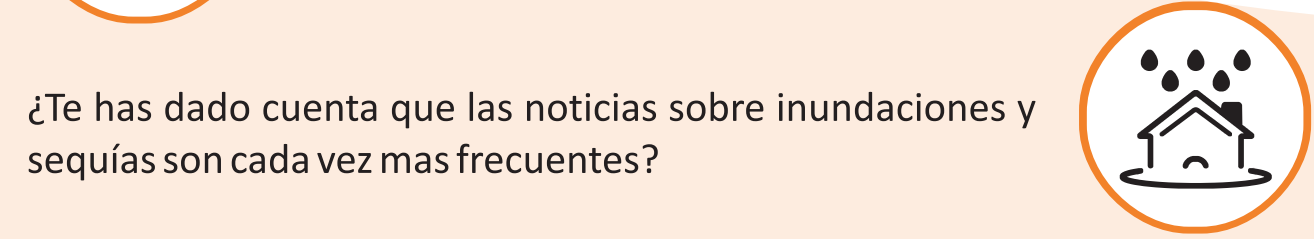
¿Sabes qué es la vulnerabilidad al cambio climático?

La **vulnerabilidad al cambio climático** es el conjunto de condiciones físicas, sociales y económicas que inciden en la posibilidad de afectación de las personas, de un sistema social y/o natural, debido a la ocurrencia de fenómenos naturales, y que están en relación con su **exposición, sensibilidad y capacidad adaptativa**”.

¿Cómo percibimos los efectos del cambio climático?



¿Has notado que en los últimos años llueve con mayor intensidad?



¿Te has dado cuenta que las noticias sobre inundaciones y sequías son cada vez más frecuentes?



¿Sabías que la lluvia que traen los huracanes puede provocar derrumbes y deslizamientos de tierra en las zonas montañosas e inundaciones en las tierras bajas?

¿Qué tenemos que conocer?

¿Quién o qué es vulnerable a qué por qué es vulnerable?

¿Sabes cuántas personas están expuestas al peligro de inundación en la cuenca baja?

De un total de 810,463 personas que viven en los municipios costeros de la cuenca, 612,359 se encuentran expuestas a la inundación, lo que representa 75.6% del total.



Principales peligros ante eventos climáticos en la cuenca del Río Jamapa, Ver.

Derrumbe: Es la caída libre y el rodamiento de rocas en forma abrupta, afectando personas, casas, cultivos y caminos.

Inundación: Es la ocupación por parte del agua de zonas que habitualmente están libres de ésta. Puede ser por desbordamiento de río, elevación del manto freático, por entrada de mar o una combinación de éstas.

Deslizamiento: Es el descenso masivo de suelo cuesta abajo, que se produce bruscamente a lo largo de una pendiente y arrastra todo lo que encuentra a su paso.

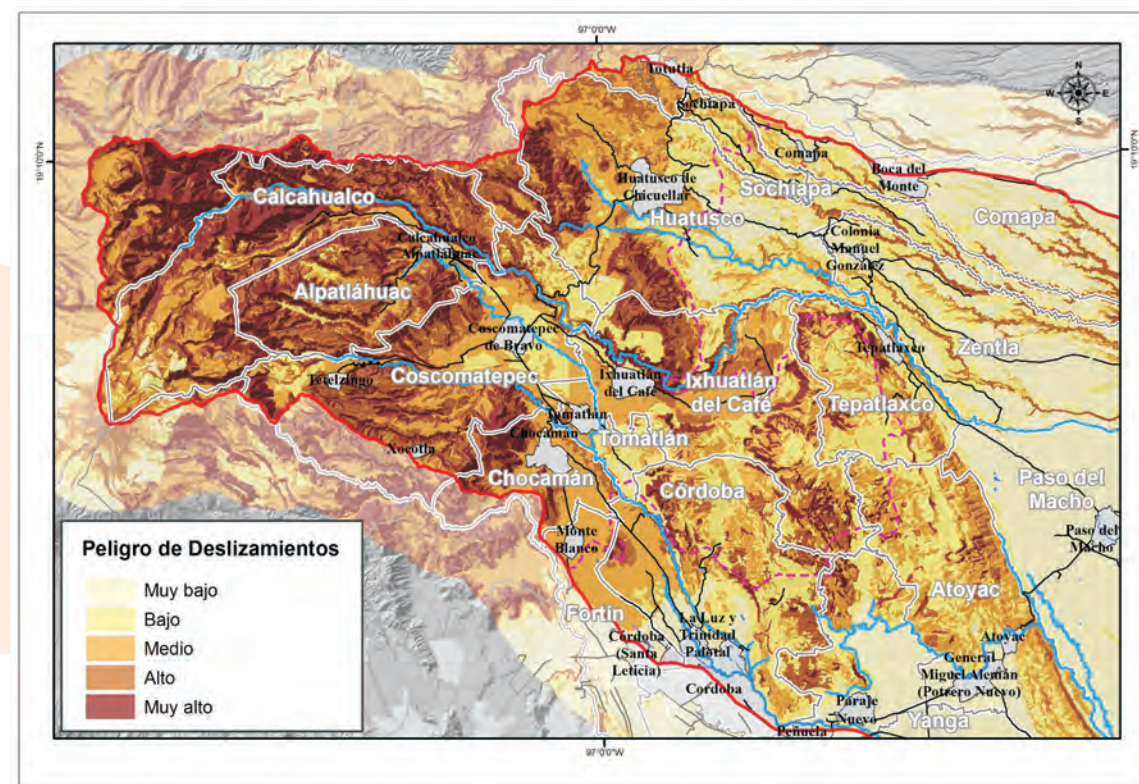


¿Dónde se presentan las mayores afectaciones por movimientos abruptos en las laderas?

Sobre todo en las zonas montañosas después de lluvias fuertes que pueden durar varios días. Los suelos se saturan de agua y se pierde la estabilidad de las pendientes, desencadenando derrumbes, deslizamientos y erosión.

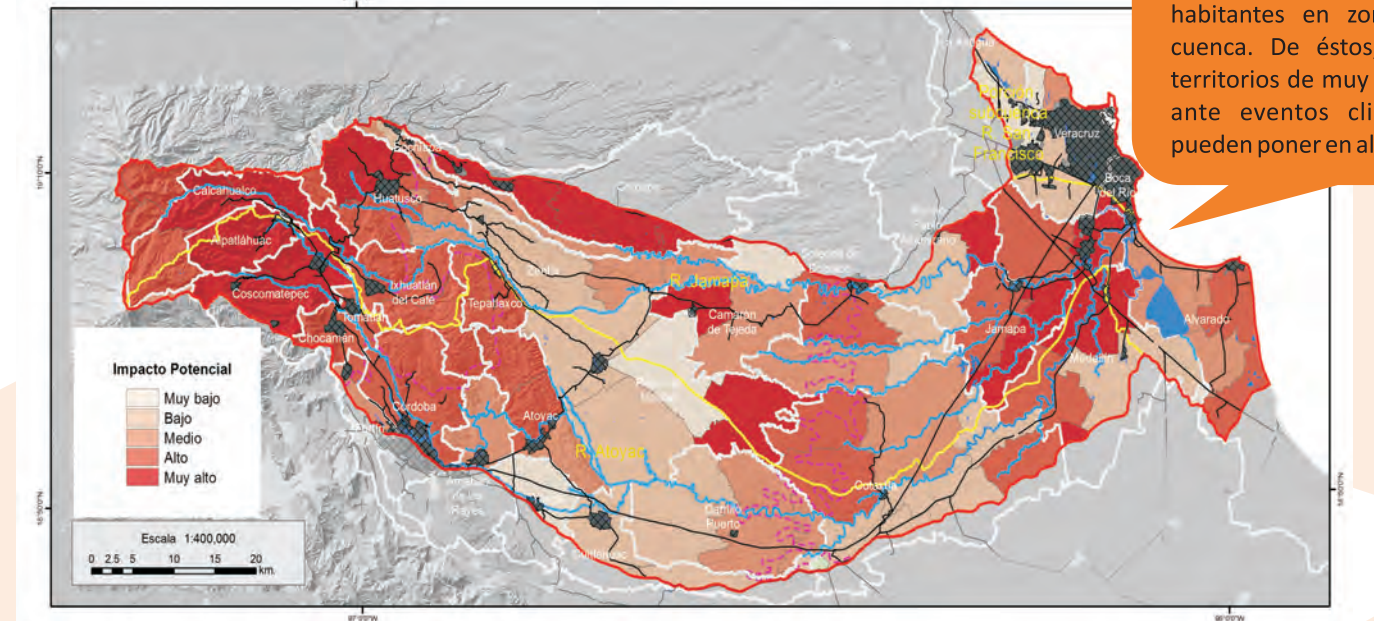
En la cuenca del Jamapa, el mayor peligro de derrumbes y deslizamientos se presenta en los municipios de la cuenca alta que se muestran en el mapa.

Las zonas de mayor peligro abarcan una superficie de casi 52,000 hectáreas (12.6 % de la cuenca).



¿Dónde se localiza el mayor impacto ante los eventos relacionados con el clima? ¿En que condiciones de bienestar o pobreza viven los habitantes de esas zonas?

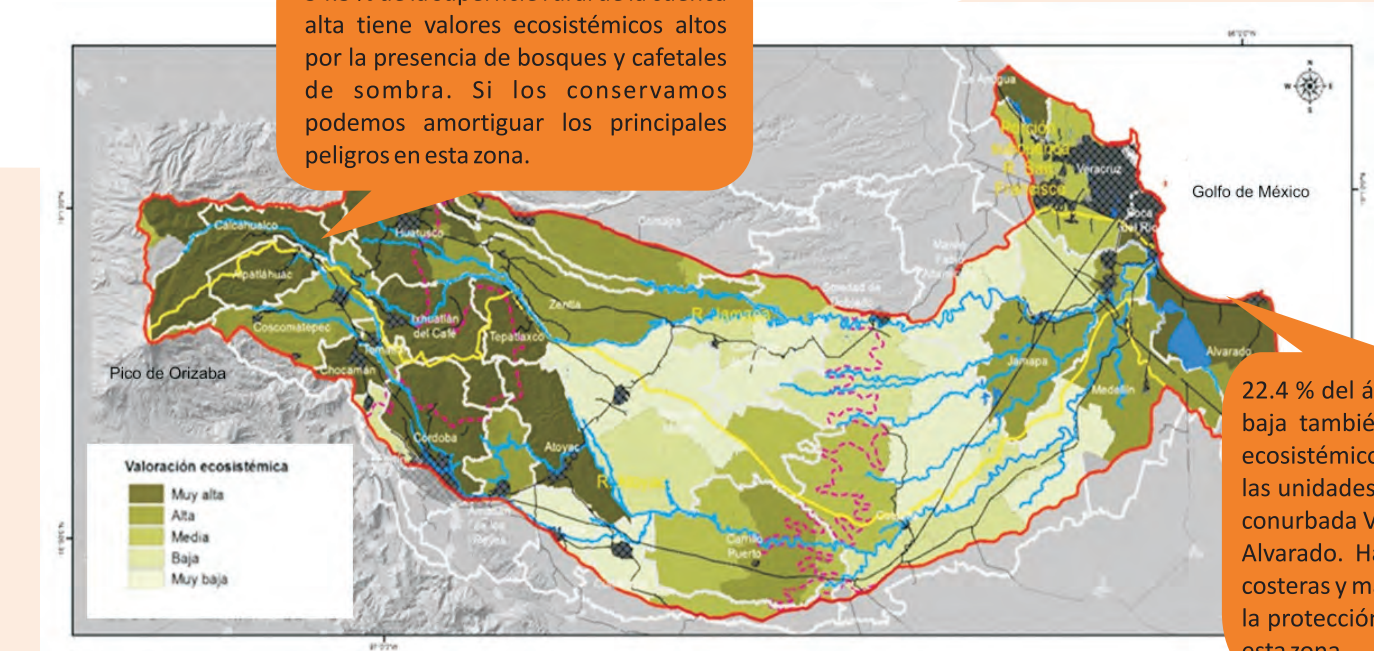
El mayor impacto (áreas rojo y naranja) se localiza en las zonas con alta exposición a peligros por eventos climáticos extremos y cuyos habitantes se encuentran en condiciones de alta marginación.



El último censo reporta 291,429 habitantes en zonas rurales de la cuenca. De éstos, el 52% vive en territorios de muy alto y alto impacto ante eventos climáticos, que los pueden poner en algún tipo de riesgo.

¿La presencia de ecosistemas en la cuenca puede ayudar a disminuir la vulnerabilidad de sus habitantes ante el Cambio Climático?

Sabemos que el impacto puede disminuir si contamos con ecosistemas bien conservados que amortigüen los peligros de los eventos climáticos extremos. ¿Con qué ecosistemas cuentan estas localidades y pobladores y que beneficios nos brindan? La conservación o restauración de estos ecosistemas, así como el desarrollo de actividades productivas sustentables, aumentan la capacidad de la población para responder y adaptarse a los eventos relacionados con la variabilidad climática y el cambio climático.

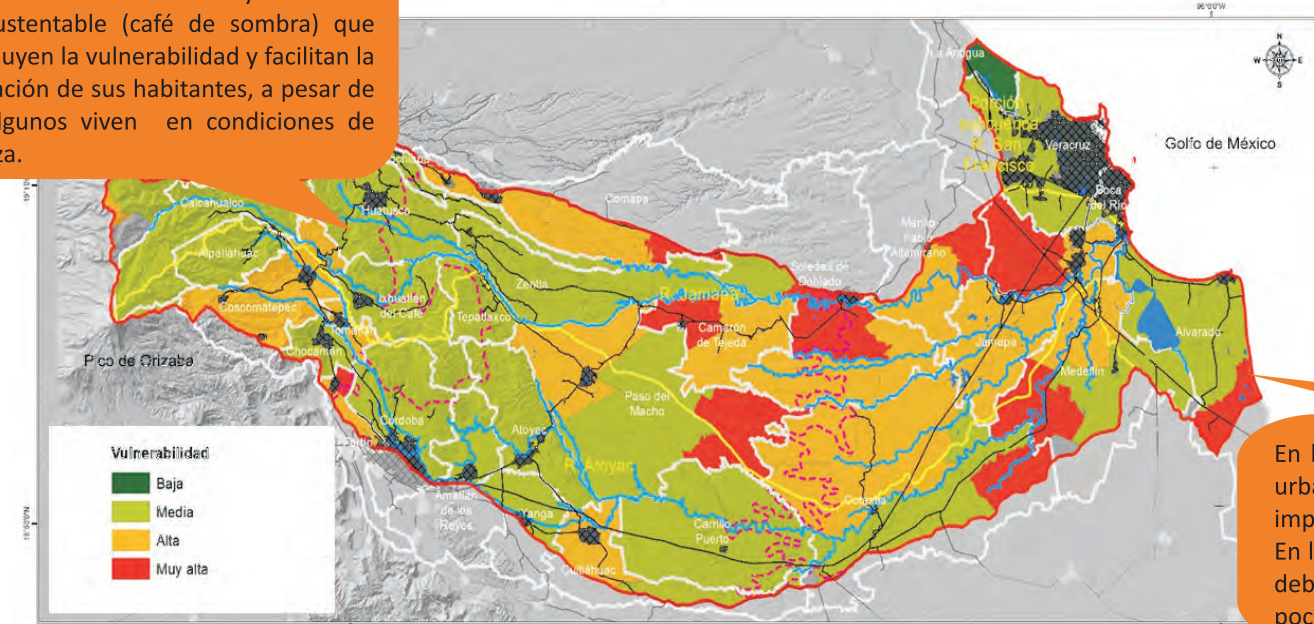


54.5% de la superficie rural de la cuenca alta tiene valores ecosistémicos altos por la presencia de bosques y cafetales de sombra. Si los conservamos podemos amortiguar los principales peligros en esta zona.

22.4% del área rural en la cuenca baja también tiene altos valores ecosistémicos, y se concentra en las unidades que rodean a la zona conurbada Veracruz-Boca del Río-Alvarado. Hay humedales, dunas costeras y manglares que ayudan a la protección de los habitantes de esta zona.

Vulnerabilidad socioambiental de la cuenca del Jamapa ante la variabilidad y el cambio climático

En la parte alta de la cuenca existen remanentes de ecosistemas y formas de uso sustentable (café de sombra) que disminuyen la vulnerabilidad y facilitan la adaptación de sus habitantes, a pesar de que algunos viven en condiciones de pobreza.



En la cuenca del Jamapa hay áreas que son más vulnerables frente a los eventos climáticos (colores rojo y naranja en el mapa). ¿Por qué son más vulnerables? Porque sus habitantes presentan enormes rezagos (sociales y económicos) y además han perdido los ecosistemas que podían amortiguar los impactos y ayudarlos a adaptarse a los cambios del clima.

En la porción baja de la cuenca, principalmente alrededor de la zona urbana de Veracruz-Boca del Río, la presencia de humedales disminuye el impacto de las inundaciones al actuar como vasos reguladores. En la zona rural la situación es diferente, ahí la vulnerabilidad es mayor debido a la pérdida de sus ecosistemas y a las actividades productivas poco sustentables.

Proyecto

Evaluación integral de la vulnerabilidad al cambio climático de la cuenca del Río Jamapa, Ver., y sus repercusiones en el sistema cafetalero, en poblaciones de la cuenca baja vulnerables a inundaciones y en las ANP

Autores

Isabel García-Coll, Alberto Niño Cruz, Roberto C. Monroy Ibarra