



Serpientes acuáticas y semiacuáticas

Verónica Espejel
Consultora independiente

Los reptiles son vertebrados que tienen la piel escamosa, seca, queratinizada y gruesa, la cual cambian periódicamente. Algunos viven totalmente en ambientes terrestres y otros pueden estar constantemente en el agua.

Existen 9,547 especies de reptiles en el mundo. En México se han descrito 864 especies de reptiles y se considera como el segundo país con diversidad más alta de este grupo, después de Australia.

Un grupo de reptiles fácilmente distinguible son las serpientes, por su cuerpo alargado carente de extremidades, sin abertura óptica externa ni párpados, y su lengua bífida. Pertenecen al orden Squamata que agrupa a todos los reptiles que tienen la piel cubierta de escamas.

Se reconocen aproximadamente unas 3,442 especies de serpientes en el mundo. En México se han descrito 393 especies de las cuales cerca del 20% (78) poseen venenos, utilizados para matar o paralizar a sus presas, predigerir su alimento y como defensa. Aquí cabe aclarar que las serpientes venenosas son llamadas comúnmente víboras y a las serpientes no venenosas les llaman culebras.

Todas las serpientes son depredadoras y se alimentan de otros animales, desde insectos hasta animales de talla mediana, incluso otros reptiles. Hay algunas especializadas en comer huevos y otras en comer moluscos de concha.

Las serpientes son cosmopolitas, es decir viven en todo el mundo, menos la Antártida, Islandia y Groenlandia. También ocupan varias islas continentales y oceánicas. Por el ambiente en el que viven pueden ser terrestres, arborícolas, enterradoras, acuáticas, semiacuáticas, latebrícolas (que viven en grietas), trogloditas (que viven en cuevas).

Para fines del presente nos enfocaremos en las serpientes de hábitos acuáticos y semiacuáticos, excluyendo a las marinas. Son muy pocas las serpientes que están adaptadas a vivir totalmente en ambientes acuáticos, sin embargo, son muchas las serpientes que se alimentan de animales que viven en humedales como pantanos, ríos, manglares, lagunas, lagos y cuerpos de agua estacionales.

Los humedales son utilizados por las serpientes principalmente para alimentarse, algunas veces de refugio y otras veces para transitar de un ambiente a otro. Aquí pueden encontrar alimento como: una amplia variedad de insectos, peces, lagartijas, ranas, aves, pequeños mamíferos, huevos en sitios de anidación de tortugas, iguanas y aves, e incluso otras serpientes.

El control de las plagas es una de las funciones ecológicas más importantes de las serpientes, al alimentarse de una gran variedad de animales, incluyendo a otras serpientes. Por ejemplo: controlan la población de ratones, ranas, lagartijas y hasta serpientes venenosas.

Las serpientes se clasifican en 20 familias y solamente una familia es totalmente acuática: la familia Acrochordidae. Tiene tres especies, y le llaman serpiente verruga, serpiente de la verruga de Java, serpiente trompa de elefante, serpiente cara de perro entre otros nombres. Se caracteriza por tener los ojos en la parte dorsal de la cabeza y escamas en forma de verrugas, y habitan solamente en Australia e Indonesia.

Los grupos que tienen más serpientes acuáticas y semiacuáticas son las boas, pitones y colúbridos.

Un grupo muy importante es el de las boas, que tiene 37 especies. Habitan en lugares terrestres y acuáticos. Son animales de gran tamaño y la especie más representativa es la Boa constrictor, una serpiente no venenosa que llega a medir hasta 3 metros de longitud y se alimenta de mamíferos pequeños y medianos, aves y reptiles. Mata a sus presas asfixiándolas por constricción, es decir, los enrolla con su cuerpo y los oprime hasta dejarlos sin aire. Son ovovivíparas, es decir llevan huevos dentro, pero las crías nacen vivas, como un parto.

Otro ejemplo de este grupo es la anaconda (Eunectes sp.) de la cual hay cuatro especies diferentes y todas habitan en Sudamérica. Las anacondas están asociadas a los pantanos donde se alimentan de mamíferos, peces y aves. Son de las más grandes llegando a medir hasta 8 metros.

Las boas son las serpientes que tienen mayor demanda como mascotas porque son tranquilas, fácil de alimentar y no representan mucho gasto, pero el problema es que las mantienen en espacios muy reducidos. Como muchas otras serpientes, también tienen uso en la industria peletera para hacer zapatos, bolsas, estuches o fundas.

El siguiente grupo es el de los pitones que al igual que sus primas las boas, son constrictoras y no venenosas. Se alimenta de pequeños y medianos mamíferos, aves, anfibios y peces. Se conocen 40 especies de pitones distribuidos en Australia, Nueva Guinea, Asia y África. A diferencia de las boas, los pitones ponen huevos y cuidan el nido regulando la temperatura por medio de espasmos (como escalofríos).

Algunas de las especies de pitones están al borde de la extinción por la caza inmoderada. Son animales muy cotizados como mascotas, sin embargo, al ser animales muy grandes muchas personas los liberan y se convierten en especies invasoras que alteran sistemas nativos, como sucede en los pantanos de Florida, Estados Unidos.

El grupo de los Colubridos, comúnmente conocidas como culebras, es una denominación que se le da a las serpientes inofensivas, es decir no tienen veneno. Los colúbridos son el grupo más extenso y donde hay más especies acuáticas y semiacuáticas. Incluye a aproximadamente 1,800 especies que se distribuyen en todo el mundo, o sea son cosmopolitas.

Muchas especies de culebras son preferidas como mascotas, algunas veces se escapan y otras son liberadas por sus dueños en ambientes naturales donde no son originarios. Las culebras mascotas liberadas se vuelven una amenaza para las especies nativas y el ecosistema. Por eso en España, por ejemplo, hay un decreto que ha prohibido su introducción en el medio natural, posesión, transporte, tráfico y comercio en las Islas Canarias, Ibiza y Formentera.

En el siguiente cuadro se presenta una breve descripción de algunas de las serpientes acuáticas más representativas.

Nombre	Grupo	Descripción	Distribución
<i>Acrochordus javanicus</i> Serpiente verruga	Acrochordidos	Tiene ojos dorsales y escamas en forma de verrugas. Es acuática.	Tailandia, Malasia



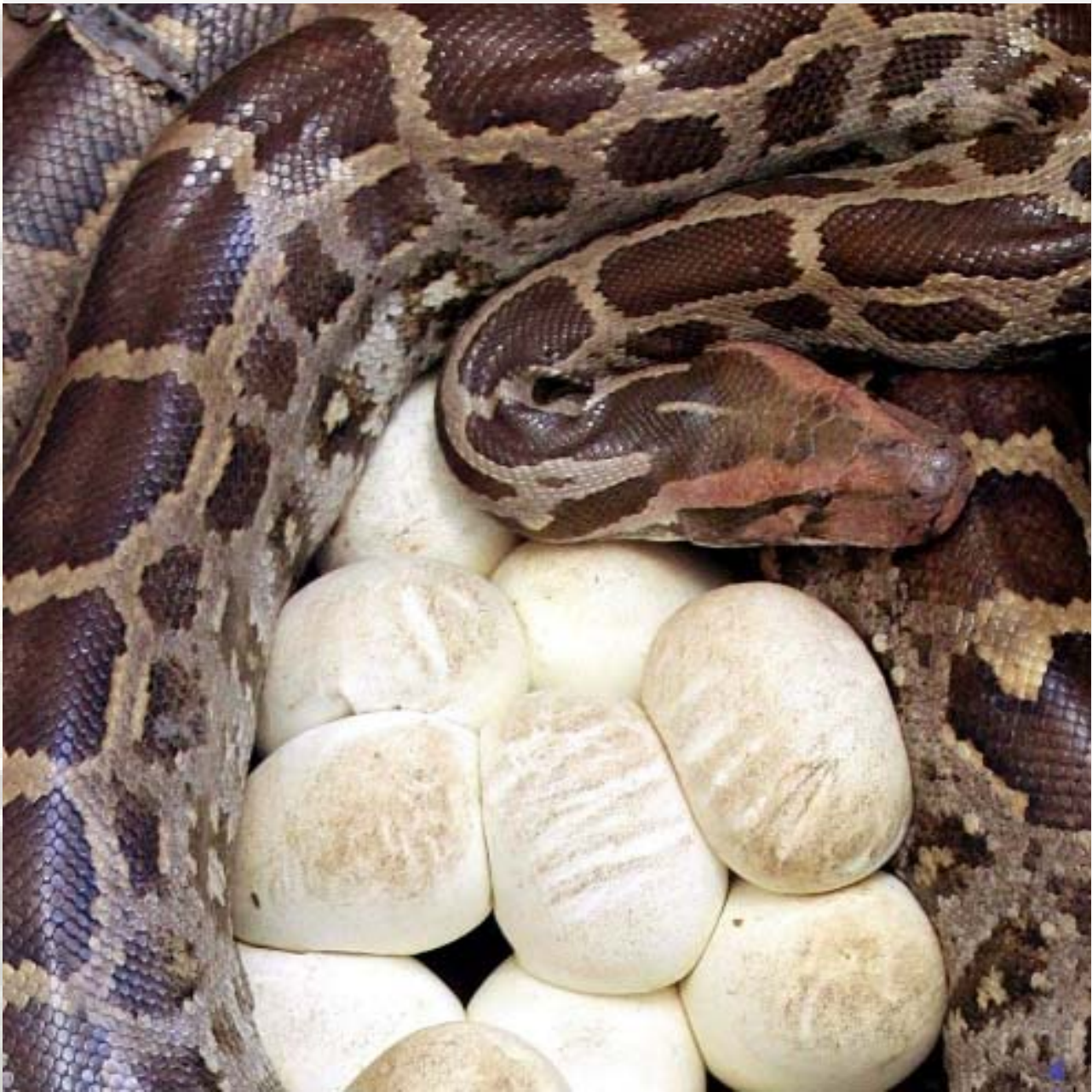
Nombre	Grupo	Descripción	Distribución
<i>Boa constrictor</i> Mazacuate, tatuana	Boidos	Miden hasta 3 m. Es terrestre y acuática. Hay 37 especies.	Desde México hasta América del Sur.



Nombre	Grupo	Descripción	Distribución
<i>Eunectes murinus</i>	Boidos	Llega a medir hasta 8 m. Es acuática. Hay cuatro especies.	Sudamérica
Anaconda			



Nombre	Grupo	Descripción	Distribución
<i>Phyton sp.</i>	Pitones	Parecidas a las boas, llegan a medir hasta 7 u 8 m. Hay 40 especies.	Australia, Nueva Guinea, Asia y África



Nombre	Grupo	Descripción	Distribución
<i>Leptophis mexicanus</i> Bejuquilla	Colúbridos	Es delgada y mide 1.2 m. Habita en cuerpos de agua con mucha vegetación, come ranas y lagartijas. Hay cuatro especies.	Desde Tamaulipas hasta Costa Rica.



Nombre	Grupo	Descripción	Distribución
<i>Drymobius margaritiferus</i> Lagunera, ranera	Colúbridos	Mide 1.10 m. Vive cerca de ríos, manglares y lagunas. Se alimenta de peces, ranas y lagartijas. Hay cuatro especies.	Desde Texas hasta Colombia



Nombre	Grupo	Descripción	Distribución
<i>Leptodeira annulata</i> Ojos de gato	Colúbridos	Mide 80 cm. Vive en pastizales, bosques y zonas inundables. Se alimenta de ranas y lagartijas. Hay 11 especies.	Desde México hasta América del Sur



Nombre	Grupo	Descripción	Distribución
<i>Tretanorhinus nigroluteos</i> Lagunera, culebra de agua	Colúbridos	Mide 50 cm. Vive en pantanos, bosques inundables, ríos, zonas inundables, manglares. Hay cuatro especies.	Desde Veracruz hasta Panamá.



Nombre	Grupo	Descripción	Distribución
<i>Nerodia rhombifer</i>	Colúbridos	Mide 1.10 m. Vive en ríos, pantanos y cuerpos de agua costeros. Se alimenta de crustáceos, peces y ranas. Hay tres especies.	Desde Estados Unidos hasta Guatemala
Nauyaca de agua			



Nombre	Grupo	Descripción	Distribución
<p><i>Thamnophis proximus</i> Ranera, culebra de agua</p>	Colúbridos	<p>Mide 60 cm. Es semiacuática vive en riberas, pantanos y zonas inundables. Se alimenta de ranas y peces. Hay seis especies.</p>	<p>Desde Veracruz hasta Costa Rica.</p>



Nombre	Grupo	Descripción	Distribución
<i>Lampropeltis triangulum</i>	Colúbridos	Mide hasta 1.75 m. Vive en bosques tropicales, sabanas, pantanos y zonas agrícolas. Se alimenta de ratones, aves, huevos y serpientes	Desde el sur de Canadá hasta el norte de Sudamérica.



Nombre	Grupo	Descripción	Distribución
<i>Clelia clelia</i> Vívora de sangre, zopilota común	Colúbridos	Mide 2.5 m. Vive en zonas bajas, bosque seco y húmedo. Los jóvenes tienen color rojo y cabeza negra con una banda blanca. Es constrictora y venenosa. Tiene colmillos en la parte trasera de la mandíbula. Se alimenta de mamíferos, lagartijas, y serpientes incluyendo las venenosas como nauyacac.	Desde el sur de México hasta Argentina



Referencias

Flores-Villela, O., y U.O. García-Vázquez. 2013. Biodiversidad de reptiles en México. Revista Mexicana de Biodiversidad 84.

Uetz, P. 2013. The reptile data base. <http://www.reptile-database.org/>; última consulta: 01.X.2013

<http://www.curiosfera.com/tipos-de-serpientes/>

<http://www.elnuevoherald.com/noticias/sur-de-la-florida/article2028242.html>

<https://es.wikipedia.org/>

<http://www.serpientepedia.com/boa-constrictora/>

<https://www.flickr.com/photos/>

<http://www.faunaparaguay.com/leptodeiraannulata.html>

<https://www.lasguacamayas.org/portal/index.php/es/component/joomgallery/reptiles/tretanorhinus-nigroluteus-393>

<http://www.naturalista.mx/observations/6135356>

<https://reptiles.paradais-sphynx.com/ofidios/falsa-coral.htm#caracteristicas-y-descripcion>

<https://www.anywhere.com/es/flora-fauna/reptile/zopilota>